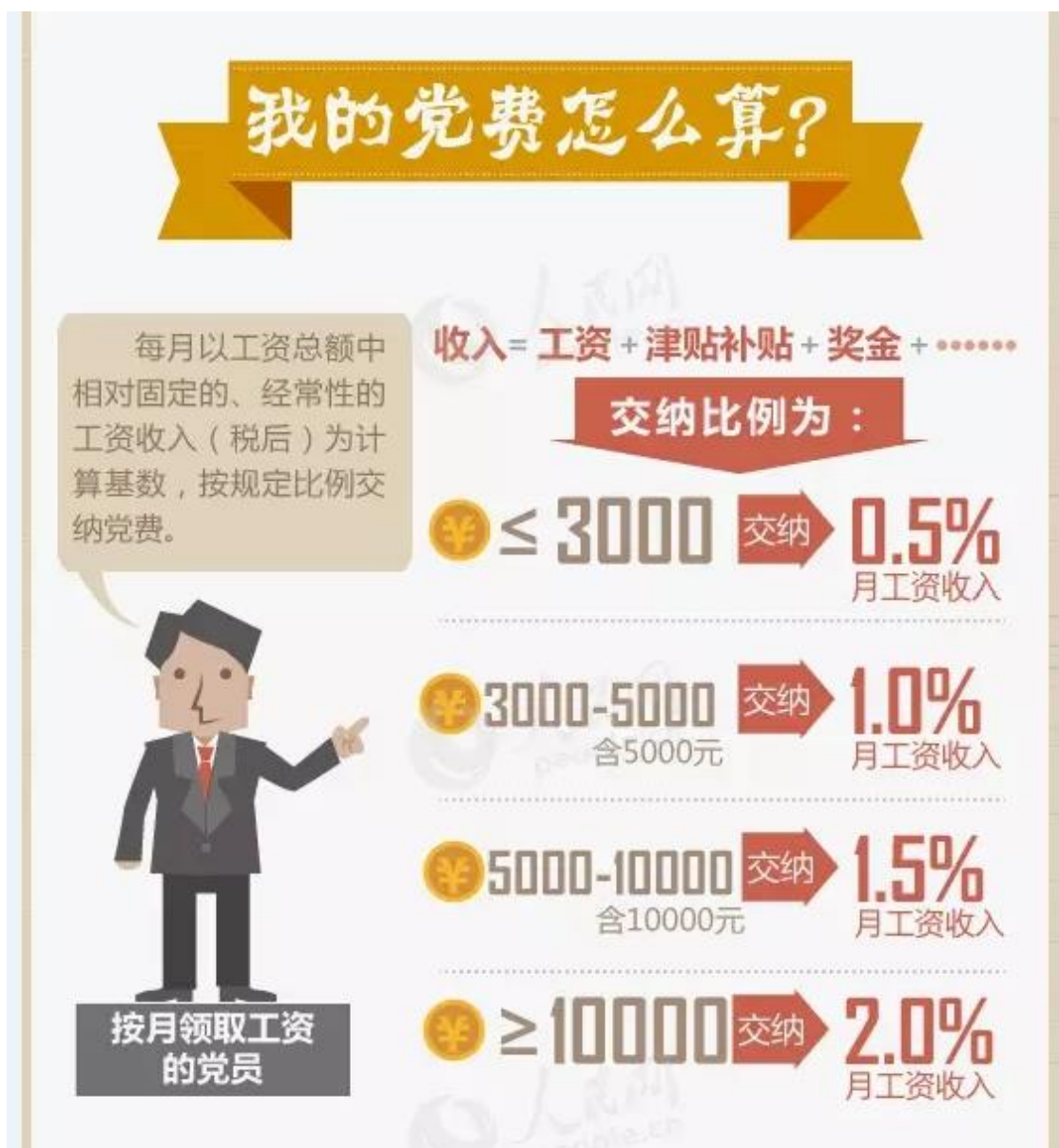


# 【两学一做】 一张图了解你的党费交多少、怎么交

2016-05-24尚学电信

## 一张图了解你的党费交多少、怎么交



计算基数：  
当月实际领取的薪酬收入。



年薪制

实行年薪制人员中的党员

计算基数：  
个人上季度月平均纯收入。



不按月  
取得收入

个体经营者等人员  
中的党员

计算基数：  
实际领取的离退休费总额或  
养老金总额。



离退休干部、职工中的党员

¥ ≤ 5000 交纳 0.5%

¥ > 5000 交纳 1.0%

0.2元~1元/月



农民党员

0.2元/月



学生党员、下岗失业的党员、依靠抚恤或救济生活的党员、领取当地最低生活保障金的党员

经党支部研究，报上一级党委批准后，可以少交或免交党费



交纳党费确有困难的党员

从支部大会通过其为预备党员之日起交纳党费



预备党员

**!** 党员工资收入发生变化后，从当月起，以新的工资收入为基数交纳党费。

## 我的党费交给谁？

1



党员一般应当向其正式组织关系所在的**党支部**交纳党费。

2

中国共产党  
流动党员活动证



外出期间可以持证向流入地党组织交纳党费。

## 我想多交党费怎么办？

党员自愿多交党费不限。



自愿一次多交纳1000元以上的党费，由所在基层党委代收，并提供该党员的简要情况，通过省部级党委组织部门转交中央组织部。中央组织部给本人出具收据。

# 我忘记交党费怎么办？



对不按照规定交纳党费的党员，其所在党组织应及时对其进行**批评教育，限期改正。**



对无正当理由，**连续6个月**不交纳党费的党员，**按自行脱党处理。**

**补交党费的时间一般不得超过6个月**

图文编辑：李翔

责任编辑：伍颖

尚学电信

微信 ID : shangxuedianxin